

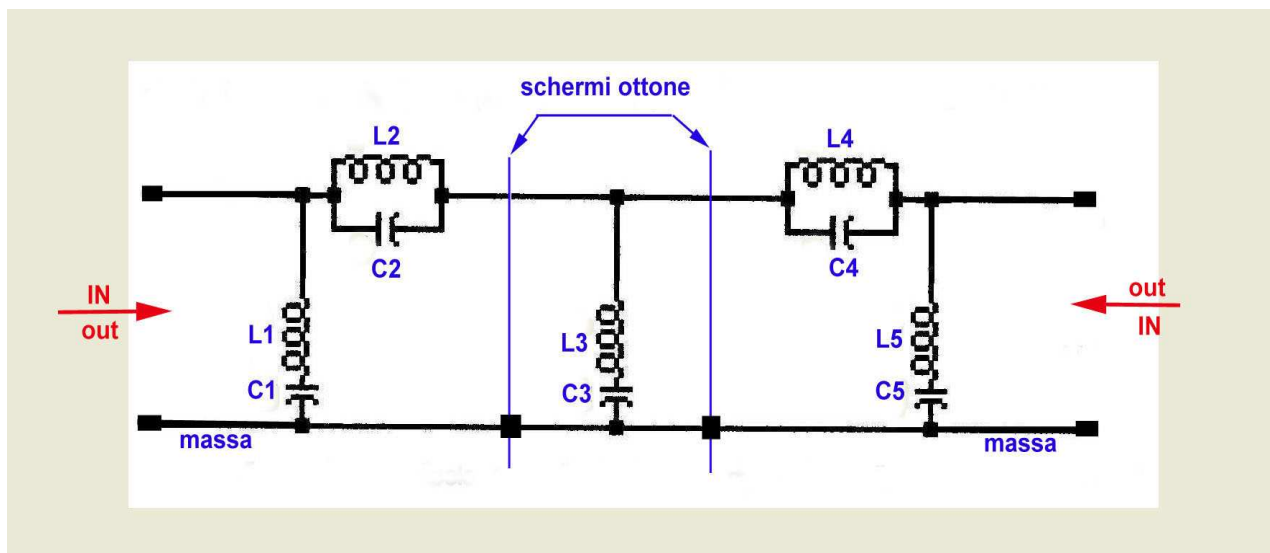
FILTRO ELIMINA BANDA 88 – 108 MHz

(FILTRO ANTI – RADIO MARIA)

(rinominato anche “filtro anti – radioacquasanta”. Copyright by I5ECW)

IW5ACP Mauro Belli

SCHEMA ELETTRICO



ELENCO COMPONENTI

Tutti i condensatori: ceramici a disco, tensione di isolamento 3 KV DC.

C1=10pF

C2=30pF

C3=33pF

C4=30pF

C5=10pF

Tutte le induttanze: filo rame argentato diametro 1,5 mm – spaziatura fra le spire 1,5 mm – avvolte in aria.

L1=6 spire su diametro 12 mm

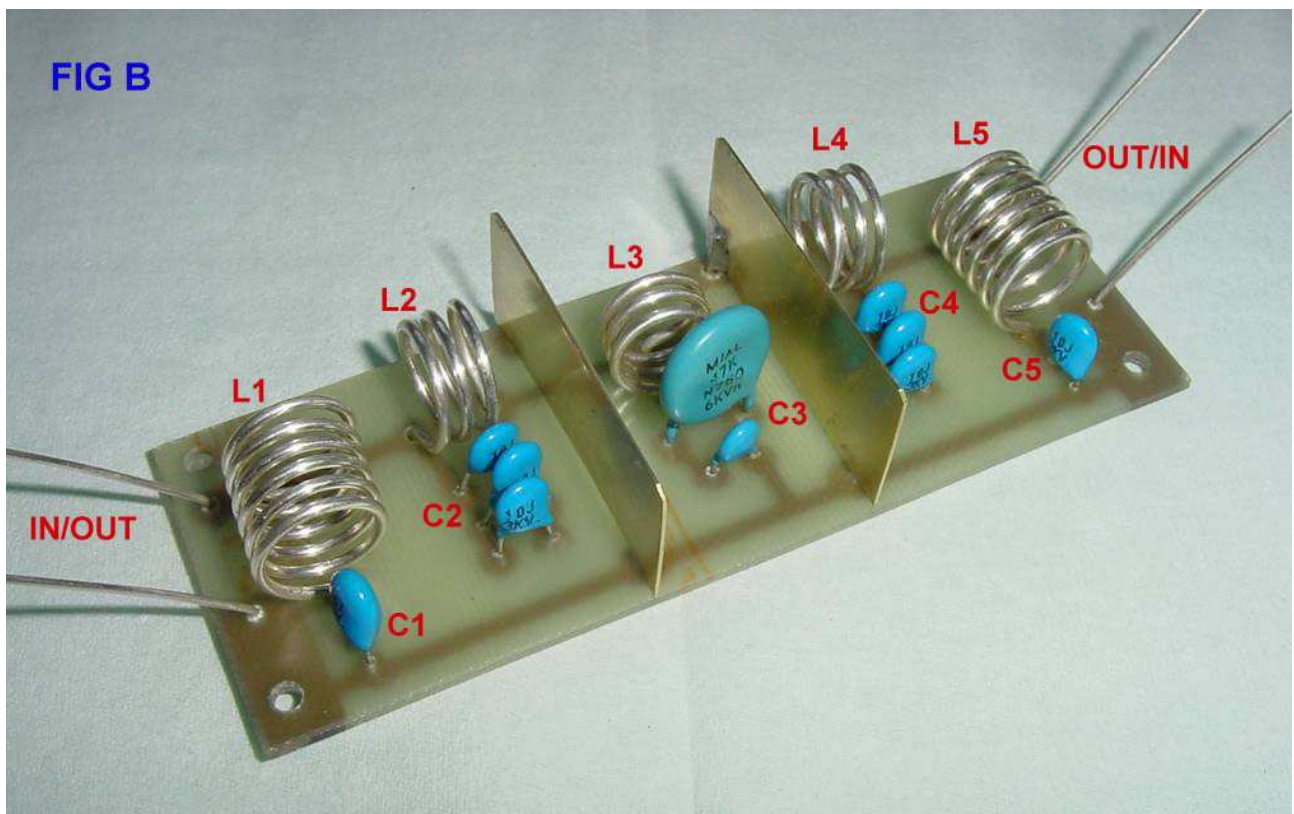
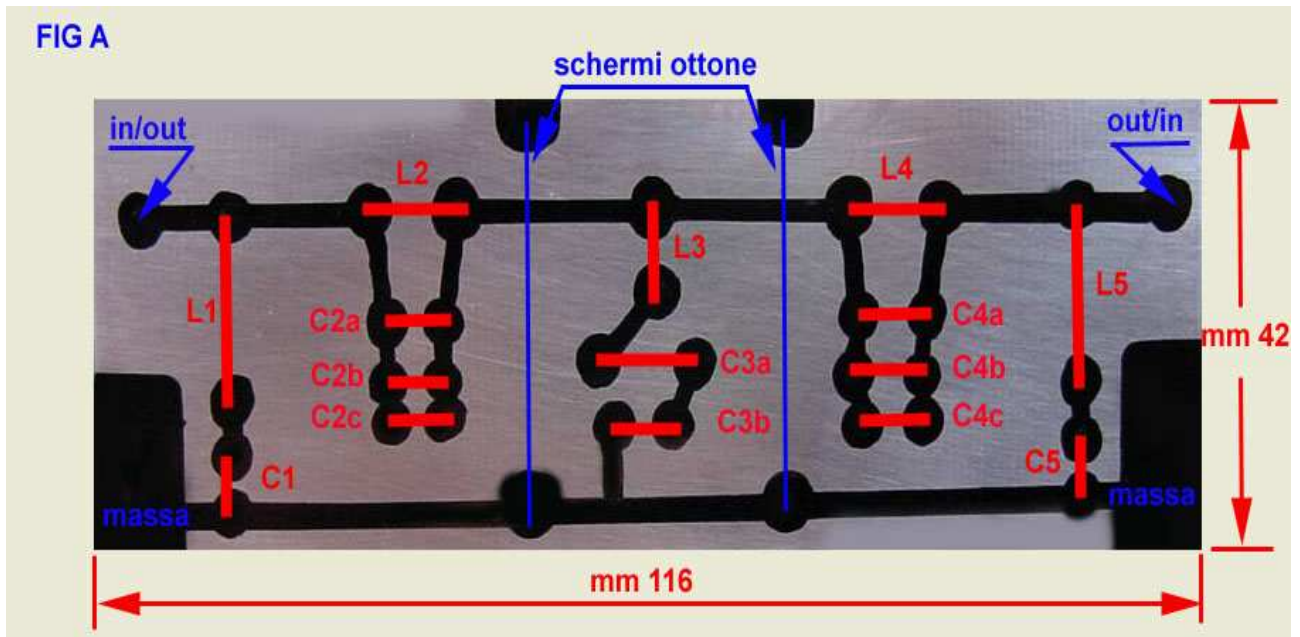
L2=3 spire su diametro 12 mm

L3=3 spire su diametro 10 mm

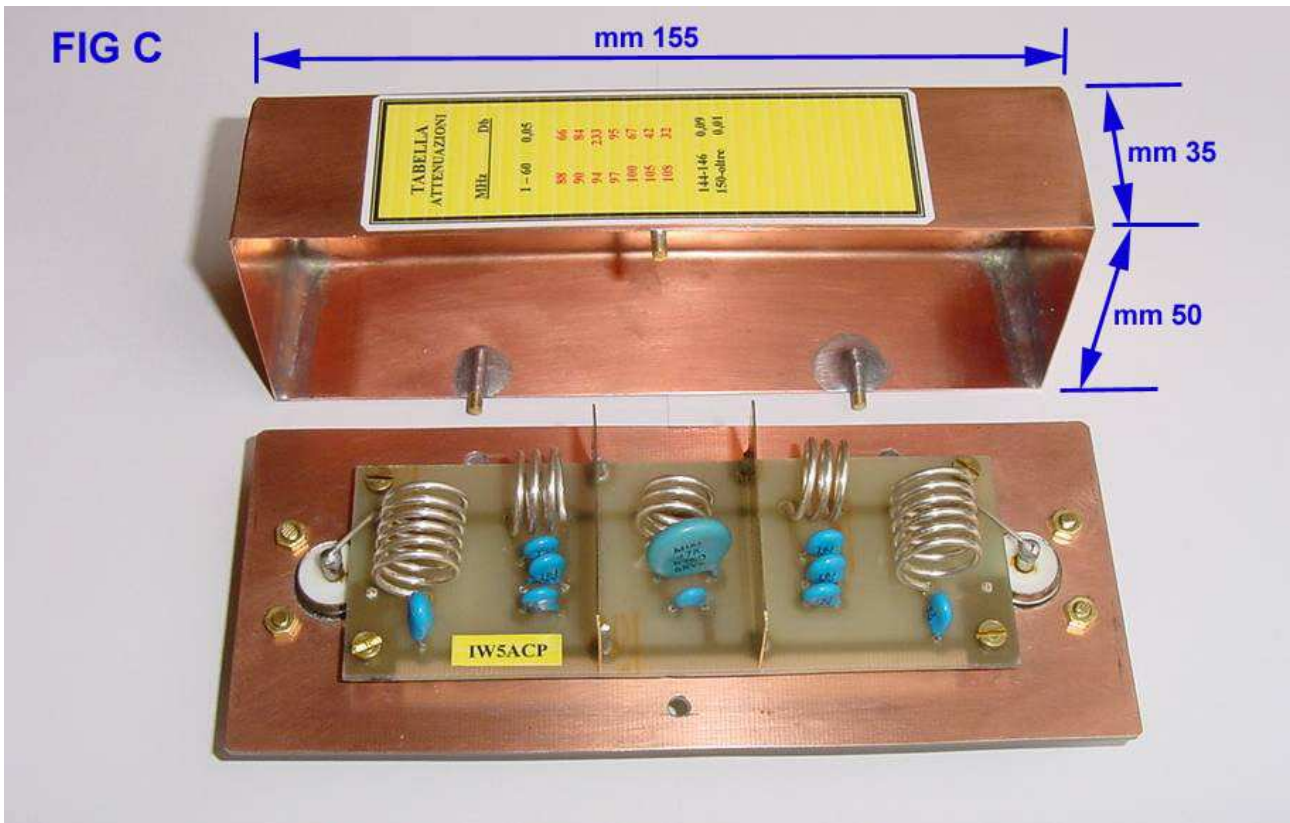
L4=3 spire su diametro 12 mm

L5=6 spire su diametro 12 mm

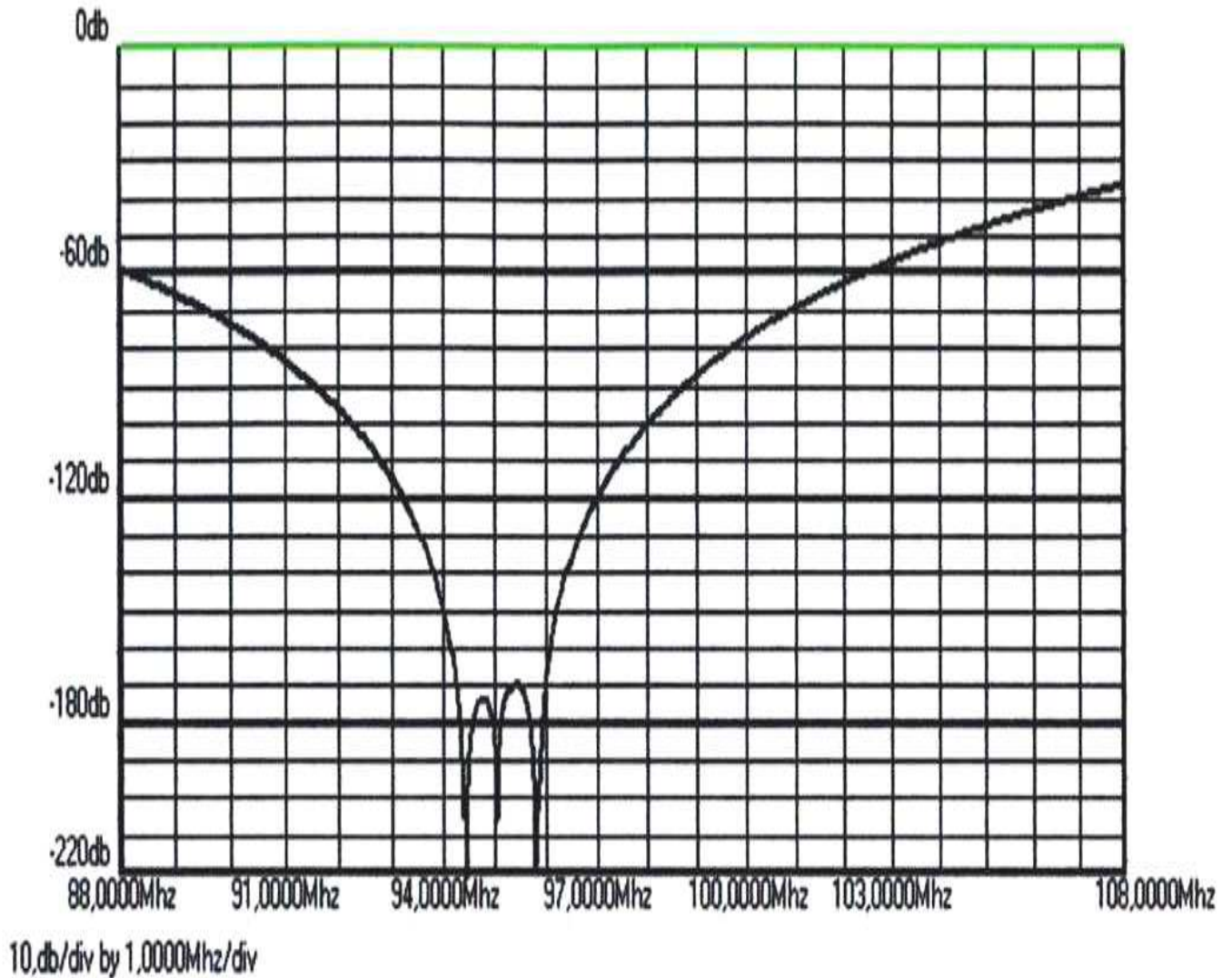
CIRCUITO STAMPATO E DISPOSIZIONE COMPONENTI



SISTEMAZIONE MECCANICA



ATTENUAZIONE IN BANDA 88-108 MHz (valori teorici)



NOTE TECNICHE.

- Impedenza di ingresso e uscita = 50 ohm
- Impedenza di linea = 50 ohm
- Il filtro è simmetrico, quindi le porte IN e OUT possono essere scambiate fra di loro.

TABELLA DELLE ATTENUAZIONI
(valori teorici)

FREQUENZA - Mhz	ATTENUAZIONE - dB
1 - 60	0,05
70	3
80	27
88	66
90	84
94	233
100	67
105	42
108	32
120	8
130	1,5
140	0,2
144 - 146	0,09
150 - oltre	0,01

POTENZE AMMISSIBILI

FREQUENZA - Mhz	POTENZA MAX - W_{pep}
1 - 60	200
144 - 146	110
430 -440	50